

# **TOYO TIRES**<sup>®</sup>

**HIVER TOURISME – CAMIONNETTE – VUS-CUV**

*Êtes-vous Toyo-prêts  
pour l'hiver?*



# **TOYO TIRES**<sup>®</sup>

# OBSERVE GSi-6 OBSERVE GSi-6 HP OBSERVE GSi-6 LS

## Pneu d'hiver performant complet

L'Observe GSi-6 doté de la technologie sans crampon MicrobitMC exclusive à Toyo est conçu pour affronter les hivers canadiens les plus rudes. Le GSi-6 HP a été conçu pour inclure deux modèles additionnels, le GSi-6 et le GSi-6 LS. Ces trois modèles sont associés à une vaste gamme de produits et de configurations qui répondent aux exigences d'une variété de voitures de tourisme, de VUM, de VUS et de camionnettes.

### Conception avancée de la bande de roulement

Une amélioration de la performance non seulement dans la neige et la gadoue, mais aussi sur la glace et sur les routes froides mouillées.



### Lamelle à arête hélicoïdale

Une lamelle exclusive à arête hélicoïdale à 360 degrés a pour but d'améliorer la traction en situation d'accélération, de virage ou de freinage.



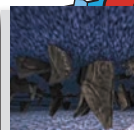
**Une amélioration de la performance non seulement dans la neige et la gadoue, mais aussi sur la glace et sur les routes froides mouillées.**



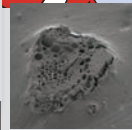
Traction hivernale - roulement stable!



**Microbit** améliore l'adhérence sur les surfaces glissantes.



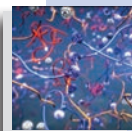
Coquilles de noix



Poudre carbonique

### Mélange de gomme perfectionné

La silice et un polymère à haute adhérence préservent la souplesse du pneu au froid.



### MÉLANGE DE GOMME PERFECTIONNÉ

De hauts niveaux de silice mélangés au composé de caoutchouc avec un polymère perfectionné à haute adhérence préservent la souplesse des pneus lorsque les températures sont froides, tout en améliorant la traction par temps humide. La technologie Microbit améliore encore l'adhérence sur les surfaces glissantes.

### Lamellisation pour surfaces glissantes

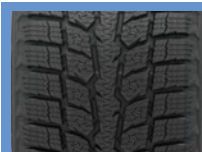
La technologie de lamelle avancée améliore la traction sur la glace en situation de virage, de freinage ou d'accélération.



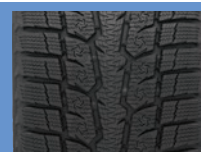
## TROIS VARIANTES D'UN MODÈLE

Toyo a veillé à concevoir l'Observe GSi-6 de manière à ce qu'il réponde aux exigences des différents types de véhicules et d'applications. Pour ce faire, de légères variations ont été intégrées dans la construction et la conception pour prendre en compte les attributs uniques des voitures de tourisme, VUM, VUS et camionnettes.

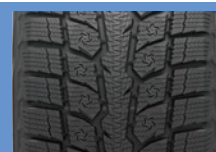
### GSi-6 GSi-6 HP GSi-6 LS



Confort accru et sécurité pendant l'hiver.



Une tenue de route améliorée pour soutenir une perception de performance.



Prêt pour les charges additionnelles de votre VUS ou camionnette.



# OBSERVE G3-ICE

Pneu d'hiver directionnel pour voitures de tourisme

Un pneu d'hiver avec de l'astuce...

Excellente traction... et un roulement plus confortable que celui auquel on pourrait s'attendre d'un pneu d'hiver!

La technologie de pneus sans crampons Microbit de Toyo et le dessin de bande de roulement directionnel évolué améliorent la maniabilité dans la neige, sur la glace ou la gadoue tout en offrant un confort de roulement supérieur.

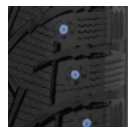
### Traction sur GLACE sans crampons



Coquilles de noix

Les coquilles de noix Microbit mordent aux surfaces glissantes.

### Alvéolé pour crampons

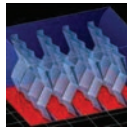


Cloutable

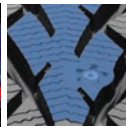
Possibilité d'ajouter des crampons pour les conditions hivernales rigoureuses.

### Bande de roulement optimisée

Toyo utilise des techniques de design de pointe pour assurer une meilleure traction sur la glace, dans la gadoue ou la neige.



Lamelles



Dessin de sculpture

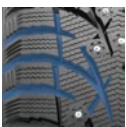


Technologie

### Agressif et pourtant confortable



Blocs efficaces



Larges rainures



Blocs alternatifs

Du mordant sur la glace, dans la neige et la gadoue, tout en offrant un roulement plus confortable.

Crampon - TSMI #11

Plus de traction - plus de confort

# OPEN COUNTRY WLT1

Conçu pour supporter de lourdes charges dans des conditions hivernales difficiles!

Conçu pour offrir une performance optimale pour une variété de véhicules commerciaux dans des conditions routières hivernales rigoureuses.

Traction améliorée dans la neige et sur la glace, et une durée de vie plus longue.

### Construction robuste



Carcasse rigide

Toyo Tire répond aux exigences des véhicules commerciaux pour les chargements en mettant au point un pneu pouvant transporter des charges lourdes et surmonter agressivement les rudes conditions hivernales.

### Traction accrue en hiver

L'intégration de la technologie hivernale de Toyo améliore la traction sur la glace et dans la neige.



Densité des lamelles



Positionnement



Angle des blocs

### Traction hivernale agressive



Blocs efficaces



Rainures profondes

Le maintien de la stabilité tout en augmentant la traction en hiver est la clé du succès de l'Open Country WLT1.

Charges lourdes ou prêt pour la traction hivernale!





# Quel est le secret de la traction des pneus d'hiver de Toyo?

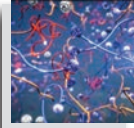
Une combinaison de technologie de pointe et de tests rigoureux. Les pneus d'hiver Observe de Toyo, conçus pour faire face aux pires hivers canadiens.



Les coquilles de noix broyées améliorent le freinage et la traction sur les surfaces glissantes. C'est comme des milliers de petits crampons qui s'agrippent à la route. Pourquoi des coquilles de noix purifiées? Plusieurs raisons!

[tpassiondesnoix.ca](http://tpassiondesnoix.ca)

Un niveau de silice accru, des polymères et une meilleure dispersion dans le mélange de gomme assurent une meilleure adhérence en freinage, et une meilleure traction par temps froid sur les surfaces glissantes.



[passiondesnoix.ca](http://passiondesnoix.ca)

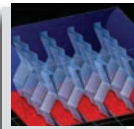


Une poudre carbonique absorbante faite de charbon de bambou élimine la mince couche d'eau sur la surface de la glace pour améliorer le contact. Meilleur contact = meilleure adhérence.

[passiondesnoix.ca](http://passiondesnoix.ca)

Les progrès technologiques comme les arêtes en « dents de scie » et les lamelles à « ondulations multiples » assurent plus de mordant en hiver.

[passiondesnoix.ca](http://passiondesnoix.ca)

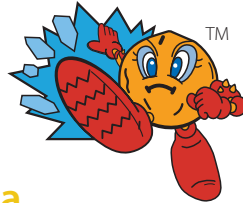


À TOYO TIRES nous fabriquons des pneus d'hiver en fonction d'une utilisation « totale », prêts pour toutes les conditions hivernales.

## Pneus d'hiver complets!

Pour en savoir plus :

[passiondesnoix.ca](http://passiondesnoix.ca)



Approuvé par Transports Canada pour les conditions hivernales difficiles



	DIMENSION	IC	Modèle	1/32"	DHT	LHT	RSC	RV
14	175/70R14	84H		11	23.7	7.0	10.8	545
	185/70R14	88H		11	24.3	7.4	11.0	533
	195/70R14	91H		11	24.8	7.9	11.2	521
	175/65R14	82H		11	23.0	7.0	10.5	562
	185/65R14	86H		11	23.5	7.4	10.7	550
	185/60R14	82H		11	22.8	7.4	10.4	567
15	235/75R15	105H	LS	13	28.9	9.3	12.9	447
	205/70R15	96H		11	26.3	8.2	11.9	490
	215/70R15	98H		12	26.9	8.7	12.1	480
	175/65R15	84H		11	24.0	7.0	11.0	538
	185/65R15	88H		11	24.4	7.4	11.2	528
	195/65R15	91H		11	25.0	7.9	9.8	516
	205/65R15	94H		11	25.5	8.2	11.6	507
	185/60R15	84H		11	23.7	7.4	10.9	544
	195/60R15	88H		11	24.2	7.9	11.1	533
	185/55R15	82H		11	23.0	7.6	10.6	560
16	225/75R16	104H	LS	13	29.3	8.8	13.2	441
	245/75R16	111H	LS	13	30.5	9.8	13.7	424
	265/75R16	116H	LS	13	31.7	10.5	14.1	408
	205/70R16	97H		11	27.3	8.2	12.4	472
	215/70R16	100H	LS	12	27.9	8.7	12.6	463
	225/70R16	103H	LS	12	28.4	9.0	12.8	454
	235/70R16	106H	LS	13	29.0	9.4	13.1	446
	265/70R16	112H	LS	13	30.6	10.7	13.7	421
	205/65R16	95H		11	26.5	8.2	12.1	488
	215/65R16	98H	LS	12	27.0	8.7	12.3	478
	225/65R16	100H	LS	12	27.5	9.0	12.5	470
	235/65R16	103H	LS	12	28.0	9.4	12.7	460
	195/60R16	89H		11	25.2	7.9	11.6	512
	205/60R16	92H		11	25.7	8.2	11.8	503
	215/60R16	95H		11	26.1	8.7	12.0	494
	225/60R16	98H		12	26.6	9.0	12.1	485
	235/60R16	100H	LS	12	27.1	9.4	12.3	477
	17	185/55R16	83H		11	24.0	7.6	11.1
195/55R16		87H	HP	11	24.4	7.9	11.3	529
205/55R16		XL 94H	HP	11	24.9	8.4	11.5	519
215/55R16		XL 97H	HP	11	25.3	8.9	11.6	510
195/50R16		84H	HP	11	23.7	7.9	11.0	544
235/70R17		XL 109H	LS	13	30.0	9.4	13.6	430
245/70R17		110H	LS	13	30.6	9.8	13.8	423
255/70R17		112H	LS	13	31.1	10.2	14.0	414
265/70R17		115H	LS	13	31.7	10.7	14.2	408
P285/70R17		117H	LS	13	32.8	11.5	14.6	394
215/65R17		99H	LS	12	28.0	8.7	12.8	460
225/65R17		102H	LS	12	28.5	9.0	13.0	453
235/65R17		104H	LS	12	29.1	9.4	13.2	444
245/65R17		107H	LS	13	29.5	9.8	13.4	437
255/65R17		XL 114H	LS	13	30.1	10.2	13.6	429
265/65R17		112H	LS	13	30.6	10.7	13.8	422
215/60R17		96H	LS	12	27.2	8.7	12.5	475
225/60R17		99H	LS	12	27.6	9.0	12.6	467
235/60R17		102H	LS	12	28.1	9.4	12.8	459
265/60R17		108H	LS	13	29.5	10.7	13.4	437
215/55R17		XL 98H	HP	11	26.3	8.9	12.1	491
225/55R17		97H	HP	11	26.8	9.2	12.3	482
235/55R17		99H	LS	12	27.2	9.6	12.5	475
205/50R17		XL 93H	HP	11	25.1	8.4	11.7	514
215/50R17	XL 95H	HP	11	25.5	8.9	11.8	506	
225/50R17	94V	HP	11	25.9	9.2	12.0	498	
235/50R17	96V	HP	11	26.3	9.6	12.1	491	
205/45R17	XL 88V	HP	11	24.3	8.1	11.3	533	
215/45R17	XL 91H	HP	11	24.6	8.3	11.5	524	
225/45R17	XL 94H	HP	11	25.0	8.8	11.6	517	
235/45R17	XL 97H	HP	11	25.4	9.3	11.8	509	
245/45R17	XL 99H	HP	11	25.7	9.5	11.9	503	
18	255/70R18	113H	LS	13	32.1	10.2	14.5	402
	265/70R18	116H	LS	13	32.6	10.7	14.7	395
	235/65R18	106H	LS	12	30.0	9.4	13.7	430
	255/65R18	111H	LS	13	31.1	10.2	14.1	415
	265/65R18	114H	LS	13	31.5	10.7	14.3	409
	275/65R18	116H	LS	13	32.1	11.0	14.5	402
	225/60R18	100H	LS	12	28.6	9.0	13.1	451
235/60R18	XL 107H	LS	12	29.1	9.4	13.3	444	

Données sur les pneus sujettes à changement. Pour consulter les données en vigueur, visitez [toyotires.ca](http://toyotires.ca)

	DIMENSION	IC	Modèle	1/32"	DHT	LHT	RSC	RV	
<b>18</b>	245/60R18		105H LS	12	29.6	9.8	13.5	437	
	255/60R18	XL	112H LS	13	30.0	10.2	11.7	429	
	265/60R18		110H LS	13	30.5	10.7	11.9	423	
	215/55R18		95H LS	12	27.3	8.9	12.6	473	
	225/55R18		98H LS	12	27.8	9.2	12.8	465	
	235/55R18		100H LS	12	28.1	9.6	13.0	459	
	245/55R18		103V HP	12	28.6	9.9	13.1	451	
	255/55R18	XL	109H LS	12	29.0	10.4	13.3	444	
	225/50R18	XL	99V HP	11	26.9	9.1	12.5	480	
	235/50R18		97H LS	12	27.3	9.6	12.6	473	
	245/50R18	XL	104V HP	11	27.7	9.9	12.8	466	
	215/45R18		89V HP	11	25.6	8.4	12.0	504	
	225/45R18	XL	95V HP	11	25.9	8.8	12.1	498	
	235/45R18	XL	98V HP	11	26.3	9.3	12.3	490	
	245/45R18	XL	100V HP	11	26.7	9.5	12.4	484	
	225/40R18	XL	92V HP	11	25.1	9.0	11.8	515	
	235/40R18	XL	95V HP	11	25.4	9.4	11.9	508	
	245/40R18	XL	97V HP	11	25.7	9.7	12.0	502	
255/40R18	XL	99V HP	11	26.0	10.2	12.1	496		
<b>19</b>	255/60R19	XL	113H LS	13	31.1	10.2	14.2	415	
	225/55R19		99H LS	12	28.8	9.2	13.3	449	
	235/55R19		101H LS	12	29.2	9.6	13.5	442	
	245/55R19		103H LS	12	29.6	10.0	13.7	436	
	255/55R19	XL	111H LS	12	30.0	10.4	11.7	429	
	265/55R19	XL	113V LS	12	30.5	10.9	14.0	423	
	235/50R19	XL	103H LS	12	28.3	9.6	11.0	455	
	255/50R19	XL	107H LS	12	29.1	10.4	13.4	444	
	265/50R19	XL	110H LS	12	29.5	10.9	13.6	437	
	235/45R19		95V HP	11	27.4	9.3	12.8	472	
	245/45R19	XL	102V HP	11	27.7	9.5	12.9	466	
	225/40R19	XL	93V HP	11	26.1	9.0	12.3	495	
	235/40R19	XL	96V HP	11	26.4	9.4	12.4	489	
	245/40R19	XL	98V HP	11	26.7	9.7	12.5	483	
	255/40R19	XL	100V HP	11	27.0	10.2	12.6	477	
	255/35R19	XL	96V HP	11	26.0	10.2	12.2	496	
	<b>20</b>	275/60R20		115H LS	13	33.0	11.0	15.1	391
		235/55R20		102H LS	12	30.2	9.6	14.0	428
255/55R20		XL	110H LS	12	31.0	10.4	14.3	416	
275/55R20			113H LS	13	31.9	11.2	14.6	405	
245/50R20			102H LS	12	29.7	10.0	13.8	435	
255/50R20		XL	109H LS	12	30.1	10.4	13.9	429	
265/50R20		XL	111H LS	12	30.5	10.9	14.1	424	
255/45R20		XL	105H LS	12	29.4	10.0	11.3	444	
265/45R20		XL	108V LS	12	29.4	10.5	13.7	439	
275/45R20		XL	110V LS	12	29.8	10.7	13.8	433	
275/40R20		XL	106H LS	12	28.7	10.9	11.2	450	
315/35R20		XL	110V LS	12	28.7	12.6	13.4	450	
<b>22</b>	285/45R22	XL	114H LS	13	32.1	11.2	14.9	402	

	DIMENSION	IC	FLANC	1/32"	DHT	LHT	RSC	RV	
<b>14</b>	175/70R14		84T BL	11	23.7	7.0	10.8	545	
	175/65R14		82T BL	11	23.0	7.0	10.5	561	
	185/65R14		86T BL	11	23.5	7.4	10.7	550	
	175/65R15		84T BL	11	24.0	7.0	11.0	538	
	185/65R15		88T BL	11	24.4	7.4	11.2	528	
	195/65R15		91T BL	11	25.0	7.9	11.4	516	
<b>15</b>	185/60R15		84T BL	11	23.7	7.4	13.5	450	
	215/70R16		100T BL	12	27.9	8.7	12.6	463	
	225/70R16	XL	107T BL	12	28.4	9.0	12.8	454	
	235/70R16		106T BL	13	29.0	9.4	13.1	445	
	265/70R16		112T BL	14	30.6	10.7	13.7	421	
	215/65R16		98T BL	12	27.0	8.7	12.3	478	
	205/60R16		92T BL	11	25.7	8.2	11.8	503	
	215/60R16		95T BL	11	26.1	8.7	12.0	494	
	205/55R16		91T BL	11	24.9	8.4	11.5	519	
	215/55R16		93T BL	11	25.3	8.9	11.6	511	
	195/45R16	XL	84T BL	11	22.9	7.7	10.7	563	
	<b>16</b>	245/70R17		110T BL	13	30.6	9.8	13.8	423
225/65R17		XL	106T BL	11	28.5	9.0	13.0	453	
235/65R17		XL	108T BL	13	29.1	9.4	13.2	444	
245/65R17			107T BL	13	29.5	9.8	13.4	437	
215/60R17		XL	100T BL	12	27.2	8.7	12.5	475	
225/60R17		XL	103T BL	12	27.6	9.0	12.6	467	
235/60R17		XL	106T BL	13	28.1	9.4	12.8	459	
215/55R17		XL	98T BL	11	26.3	8.9	12.1	491	
225/55R17		XL	101T BL	11	26.8	9.2	12.3	482	
235/55R17		XL	103T BL	12	27.2	9.6	12.5	474	
205/50R17			89T BL	11	25.1	8.4	11.7	515	
215/50R17			91T BL	11	25.5	8.9	11.8	506	
225/50R17			94T BL	11	25.9	9.2	12.0	498	
215/45R17			87T BL	11	24.6	8.4	11.5	524	
225/45R17			91T BL	11	25.0	8.9	11.6	517	
235/45R17			94T BL	11	25.4	9.3	11.8	509	
245/45R17			99T BL	11	25.7	9.6	11.9	503	
<b>17</b>		245/40R17	XL	95T BL	11	24.7	9.8	11.5	522
	235/65R18	XL	110T BL	13	30.0	9.4	13.7	430	
	225/60R18	XL	104T BL	11	28.6	9.0	13.1	451	
	235/60R18	XL	107T BL	13	29.1	9.4	13.3	444	
	245/60R18		105T BL	13	29.6	9.8	13.5	437	
	265/60R18	XL	114T BL	14	30.5	10.7	13.9	423	
	225/55R18	XL	102T BL	12	27.8	9.2	12.8	465	
	235/55R18	XL	104T BL	12	28.1	9.6	13.0	459	
	255/55R18		109T BL	12	29.0	10.4	13.3	445	
	235/50R18	XL	101T BL	12	27.3	9.6	12.6	473	
	245/50R18		100T BL	11	27.7	10.0	12.8	466	
	225/45R18	XL	95T BL	11	25.9	8.9	12.1	498	
<b>18</b>	235/45R18	XL	98T BL	11	26.3	9.3	12.3	490	
	245/45R18		100T BL	11	26.7	9.6	12.4	484	
	225/40R18	XL	92T BL	11	25.1	9.1	11.8	515	
	235/40R18	XL	95T BL	11	25.4	9.5	11.9	508	
	245/40R18	XL	97T BL	11	25.7	9.8	12.0	502	
	<b>19</b>	235/55R19	XL	105H BL	12	29.2	9.6	13.5	442
		245/55R19		103T BL	12	29.6	10.0	13.7	435
		255/50R19		107T BL	12	29.1	10.4	13.4	444
		265/50R19		110T BL	12	29.5	10.9	13.6	438
		245/45R19	XL	102T BL	11	27.7	9.6	12.9	466
		255/45R19	XL	104T BL	11	28.1	10.0	13.0	460
		255/40R19	XL	100T BL	11	27.0	10.2	12.6	477
275/40R19			105T BL	11	27.7	10.9	12.9	466	
<b>20</b>		275/60R20		115T BL	14	33.0	11.0	15.1	391
		235/55R20	XL	105T BL	11	30.2	9.6	14.0	428
		255/55R20		110T BL	12	31.0	10.4	14.3	416
		275/55R20	XL	117T BL	12	31.9	11.2	14.6	405
	245/45R20		99T BL	12	28.7	9.6	13.4	450	
	255/45R20	XL	105T BL	12	29.1	10.0	13.5	444	
	275/45R20		106T BL	12	29.8	10.7	13.8	434	
	245/40R20	XL	99T BL	12	27.7	9.8	13.0	466	
	255/35R20	XL	97T BL	11	27.0	10.2	12.7	478	
	275/35R20	XL	102T BL	11	27.6	10.9	12.9	468	
	<b>21</b>	295/35R21	XL	107T BL	12	29.1	11.9	13.7	444
	<b>22</b>	275/50R22		111T BL	12	32.9	11.2	15.2	393
	285/45R22	XL	114T BL	12	32.1	11.2	14.9	402	

La garantie Millenium :

XL-Spéc. Renforcée

- Protection de 5 ans contre les défauts de fabrication et de matériaux

DIMENSION = Dimension

UTQG = Indice d'usure

LHT = Largeur hors tout

IC = Indice de charge

(pour Uniform Tire Quality Grade)

RSC = Rayon statique sous charge (pouces)

FLANC = Flanc

DHT = Diamètre hors-tout

RV = Révolutions/km

Données sur les pneus sujettes à changement. Pour consulter les données en vigueur, visitez [toyotires.ca](http://toyotires.ca)

## Dimensions cramponnées à l'usine

# OBSERVE G3-ICE

	DIMENSION	IC	FLANC	1/32"	DHT	LHT	RSC	RV
14	175/70R14		84T BL	11	23.7	7.0	10.8	545
	175/65R14		82T BL	11	23.0	7.0	10.5	561
	185/65R14		86T BL	11	23.5	7.4	10.7	550
15	175/65R15		84T BL	11	24.0	7.0	11.0	538
	185/65R15		88T BL	11	24.4	7.4	11.2	528
	195/65R15		91T BL	11	25.0	7.9	11.4	516
	205/65R15		94T BL	11	25.5	8.2	11.6	507
	185/60R15		84T BL	11	23.7	7.4	10.9	544
16	215/70R16		100T BL	12	27.9	8.7	12.6	463
	225/70R16	XL	107T BL	13	28.4	9.0	12.8	454
	235/70R16		106T BL	13	29.0	9.4	13.1	446
	265/70R16		112T BL	14	30.6	10.7	13.7	421
	215/65R16		98T BL	12	27.0	8.7	12.3	478
	205/60R16		92T BL	11	25.7	8.2	11.8	503
	215/60R16		95T BL	11	26.1	8.7	12.0	494
	205/55R16		91T BL	11	24.9	8.4	11.5	519
	215/55R16		93T BL	11	25.3	8.9	11.6	511
	245/70R17		110T BL	13	30.6	9.8	13.8	423
17	225/65R17	XL	106T BL	11	28.5	9.0	13.0	453
	235/65R17	XL	108T BL	13	29.1	9.4	13.2	444
	245/65R17		107T BL	13	29.5	9.8	13.4	437
	215/60R17	XL	100T BL	12	27.2	8.7	12.5	475
	225/60R17	XL	103T BL	12	27.6	9.0	12.6	467
	235/60R17	XL	106T BL	13	28.1	9.4	12.8	459
	215/55R17	XL	98T BL	11	26.3	8.9	12.1	491
	225/55R17	XL	101T BL	11	26.8	9.2	12.3	482
	235/55R17	XL	103T BL	12	27.2	9.6	12.5	475
	205/50R17		89T BL	11	25.1	8.4	11.7	514
	215/50R17		91T BL	11	25.5	8.9	11.8	506
	225/50R17		94T BL	11	25.9	9.2	12.0	498
	225/45R17		91T BL	11	25.0	8.9	11.6	517
18	235/65R18	XL	110T BL	13	30.0	9.4	13.7	430
	225/60R18	XL	104T BL	11	28.6	9.0	13.1	451
	235/60R18	XL	107T BL	13	29.1	9.4	13.3	444
	245/60R18		105T BL	13	29.6	9.8	13.5	437
	265/60R18	XL	114T BL	14	30.5	10.7	13.9	423
	225/55R18	XL	102T BL	12	27.8	9.2	12.8	465
	235/55R18	XL	104T BL	12	28.1	9.6	13.0	459
	235/50R18	XL	101T BL	12	27.3	9.6	12.6	473
19	225/45R18	XL	95T BL	11	25.9	8.9	12.1	498
	225/40R18	XL	92T BL	11	25.1	9.1	11.8	515
	245/40R18	XL	97T BL	11	25.7	9.8	12.0	502
	235/55R19	XL	105H BL	12	29.2	9.6	13.5	442
	245/55R19		103T BL	12	29.6	10.0	13.7	436
	255/50R19	XL	107T BL	12	29.1	10.4	13.4	444
20	245/45R19	XL	102T BL	11	27.7	9.6	12.9	467
	275/60R20		115T BL	14	33.0	11.0	15.1	391
	235/55R20	XL	105T BL	12	30.2	9.6	14.0	428
	275/55R20	XL	117T BL	12	31.9	11.2	14.6	405
245/45R20		99T BL	12	28.7	9.6	13.4	450	



## OBSERVE G3-ICE

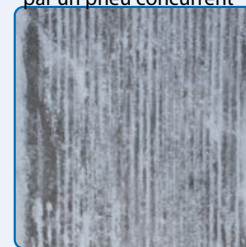
### EFFET DE FROTTEMENT OPTIMISÉ POUR UNE MEILLEURE TRACTION ET UN ROULEMENT PLUS SILENCIEUX

Lorsque des crampons sont installés, l'Observe G3-ICE offre une meilleure performance sur la glace en raison de la répartition optimale des crampons qui assure un contact maximal avec la route sur la pleine largeur de la semelle.\*



Lignes laissées sur la glace par un pneu concurrent

L'Observe G3-ICE, avec son design de bande de roulement évolué et la technologie sans crampons Microbit de Toyo, offre un rendement exceptionnel dans toutes les conditions hivernales. Pour une traction accrue, l'Observe G3-ICE est conçu pour accepter les crampons.



Lignes laissées sur la glace par l'Observe G3-ICE

#### Pneus cloutés : » période de rodage » :

Lorsque des pneus cloutés sont installés sur votre véhicule, une période d'adaptation (de rodage) de 500 kilomètres est fortement recommandée. Cette période permet aux crampons (clous) de solidifier leur positionnement dans la bande de roulement.

Durant cette période d'adaptation, il est donc recommandé d'éviter les accélérations agressive/brusques, les freinages agressifs/brusques et une conduite agressive durant les 500 premiers kilomètres après l'installation des pneus.

## OPEN COUNTRY WL1

	DIMENSION	IC	FLANC	1/32"	DHT	LHT	RSC	RV	
16	LT215/85R16		115Q BL	10-E	16	30.4	8.9	13.6	424
	LT235/85R16		120Q BL	10-E	16	31.9	9.3	14.2	405
	LT225/75R16		115Q BL	10-E	16	29.4	8.9	13.2	440
	LT245/75R16		120Q BL	10-E	16	30.6	9.9	13.7	423
	LT265/75R16		123Q BL	10-E	17	31.7	10.7	14.1	407
17	LT235/80R17		120Q BL	10-E	16	31.9	9.4	14.3	404
	LT245/75R17		121Q BL	10-E	16	31.6	9.8	14.2	409
	LT245/70R17		119Q BL	10-E	16	30.6	9.7	13.8	421
	LT265/70R17		121Q BL	10-E	17	31.8	10.7	14.3	406
	LT285/70R17		121Q BL	10-E	17	32.8	11.5	14.7	393
18	LT265/70R18		124Q BL	10-E	17	32.6	10.7	12.7	395
	LT275/70R18		125Q BL	10-E	17	33.3	10.9	15.0	388
	LT275/65R18		123Q BL	10-E	17	32.3	10.9	14.6	400
20	LT275/65R20		126Q BL	10-E	17	34.3	10.5	15.6	376
	LT265/60R20		121Q BL	10-E	17	32.5	10.7	14.9	397

# TOYO TIRES®

Date :

Dimension :

Prix :

Description :

Pour obtenir tous les détails et les modalités de la garantie au moment d'enregistrer vos nouveaux pneus Toyo pour voiture de tourisme, camionnette, fourgonnette ou VUS, demandez votre brochure sur la Garantie Millenium de Toyo lors de votre achat.

**TOYO  
TIRES®**

## Toyo Tire Canada Inc.

1-877-682-TOYO

[www.toyotires.ca](http://www.toyotires.ca)



**/toyotirescanada**



Code - barres mobile – balayez pour plus d'informations sur ce produit, cette vidéo, sur des spéciaux et d'autres offres.

Code - barres mobile – visitez votre magasin d'applications pour télécharger un programme de numérisation gratuit.



Pensez Vert

Imprimé sur papier recyclé