

PROXES R888R									
	SIZE	CODE	1/32	OD	OW	SLR	REVS	RIM WIDTHS	
13	185/60R13	103180	6	21.7	7.4	9.9	594	5.5	5.0-6.5
	205/60R13	103200	6	22.7	8.2	10.3	569	6	5.5-7.5
	225/45R13	104530	6	20.9	8.9	9.6	616	7.5	7.0-8.5
14	185/60R14	103190	6	22.8	7.4	10.4	567	5.5	5.0-6.5
	195/50R15	102740	6	22.7	7.9	10.5	568	6	5.5-7.0
	195/55R15 (89V)**	109820	6	23.4	7.9	10.8	551	6	5.5-7.0
	205/50ZR15**	107710	6	23.1	8.4	10.7	559	6.5	5.5-7.5
15	225/45ZR15 (91W)**	107820	6	23.0	8.9	10.6	562	7.5	7.0-8.5
	225/50ZR15	103510	6	23.9	9.2	11.0	540	7	6.0-8.0
	235/50ZR15	104320	6	24.3	9.6	11.1	531	7.5	6.5-8.5
	195/50ZR16	103500	6	23.7	7.9	11.0	545	6	5.5-7.0
	205/45ZR16**	107740	6	23.2	8.1	10.8	556	7	6.5-7.5
	205/50ZR16	103810	6	24.1	8.4	11.2	536	6.5	5.5-7.5
16	205/55ZR16**	104310	6	24.9	8.4	11.5	519	6.5	5.5-7.5
	225/45ZR16**	107750	6	23.9	8.9	11.1	539	7.5	7.0-8.5
	245/45ZR16	104330	6	24.6	9.6	11.4	524	8	7.5-9.0
	255/50ZR16	104480	6	26.1	10.4	11.9	495	8	7.0-9.0
	205/40ZR17 (84W)**	104740	6	23.5	8.3	11.0	550	7.5	7.0-8.0
	205/50ZR17	103820	6	25.1	8.4	11.7	514	6.5	5.5-7.5
	205/45ZR17 (88W)**	104540	6	24.3	8.1	11.3	533	7	6.5-7.5
	215/45ZR17 (91W)**	104660	6	24.6	8.4	11.5	524	7	7.0-8.0
	225/45ZR17**	106910	6	25.0	8.9	11.6	517	7.5	7.0-8.5
	235/40ZR17**	106970	6	24.4	9.5	11.4	529	8.5	8.0-9.5
	235/45ZR17	103860	6	25.4	9.3	11.8	509	8	7.5-9.0
	245/40R17 (95W)**	107800	6	24.7	9.8	11.5	522	8.5	8.0-9.5
	255/40ZR17**	109530	6	25.0	10.2	11.6	516	9	8.5-10.0
	275/40ZR17	104520	6	25.7	10.9	11.9	503	9.5	9.0-11.0
	315/35ZR17	104430	6	25.7	12.6	11.9	503	11	10.5-12.5
	225/40ZR18**	102700	6	25.1	9.1	11.8	515	8	7.5-9.0
	235/40ZR18**	104750	6	25.4	9.5	11.9	508	8.5	8.0-9.5
	245/40ZR18**	107720	6	25.7	9.8	12.0	502	8.5	8.0-9.5
	255/35ZR18 (94Y)**	106980	6	25.0	10.2	11.7	516	9	8.5-10.0
18	265/35ZR18 (97Y)**	104570	6	25.3	10.7	11.9	510	9.5	9.0-10.5
	275/35ZR18	104260	6	25.6	10.9	11.9	505	9.5	9.0-11.0
	295/30ZR18**	104270	6	25.0	11.9	11.7	516	10.5	10.0-11.0
	305/35ZR18	104460	6	26.4	12.3	12.3	488	11	10.0-12.0
	315/30ZR18	104370	6	25.5	12.6	11.9	507	11	10.5-11.5
	335/30ZR18	104340	6	25.9	13.5	12.1	498	12	11.5-12.5
	235/35ZR19**	103840	6	25.5	9.5	12.0	507	8.5	8.0-9.5
	245/35ZR19	104440	6	25.8	9.8	12.2	501	8.5	8.0-9.5
	265/30ZR19 (93Y)**	107730	6	25.3	10.7	12.0	510	9.5	9.0-10.0
	265/35ZR19	104490	6	26.3	10.7	12.4	490	9.5	9.0-10.5
19	265/40ZR19	104500	6	27.4	10.70	12.8	472	9.5	9.0-10.5
	275/35R19	104420	6	26.6	10.9	12.4	486	9.5	9.0-11.0
	285/35ZR19	104450	6	26.9	11.4	12.6	480	10	9.5-11.0
	295/30ZR19 **	104280	6	26.0	11.9	12.2	496	10.5	10.0-11.0
	305/40ZR19**	104290	6	26.3	12.3	12.3	492	11	10.5-11.5
	325/30ZR19	104380	6	26.7	13.0	12.5	483	11.5	11.0-12.0
	345/30ZR19	104350	6	27.2	13.8	12.7	475	12	11.5-12.5
	255/35ZR20	104400	6	27.0	10.2	12.7	478	9	8.5-10.0
	285/30ZR20	104560	6	26.8	11.4	12.6	482	10	9.5-10.5
	285/35ZR20	104150	6	27.9	11.4	13.1	463	10	9.5-11.0
	305/35ZR20	104410	6	28.4	12.3	13.3	454	11	10.0-12.0
20	315/30ZR20	104300	6	27.5	12.6	12.9	470	11	10.5-11.5
	325/30ZR20	104390	6	27.7	13.0	13.0	466	11.5	11.0-12.0

**Reinforced UTQG 100 AA A

PROXES RA1									
	SIZE	CODE	1/32	OD	OW	SLR	REVS	RIM WIDTHS	
15	205/50ZR15	236840	8	23	8.3	10.6	570	6.5	5.5-7.5
	225/45ZR15	236970	8	22.9	9.0	10.6	564	7.5	7.0-8.5
	225/50ZR15	236830	8	23.7	9.1	11.0	551	7	6.0-8.0
16	P225/50ZR16	236890	8	24.7	9.0	11.3	531	7	6.0-8.0
	P255/50ZR16	236880	8	25.8	10.3	11.9	507	8	7.0-9.0
	245/45ZR16	236800	8	24.4	9.8	11.2	534	8	7.5-9.0
	235/40ZR17	236760	8	24.4	9.6	11.4	529	8.5	8.0-9.5
17	255/40ZR17	236770	8	25.1	10.4	11.6	515	9	8.5-10.0
	275/40R17	236780	8	25.6	11.0	11.9	504	9.5	9.0-11.0
18	275/35ZR18	236710	8	25.6	10.9	12.0	504	9.5	9.0-9.5

UTQG 100 AAA

PROXES RR									
	SIZE	CODE	1/32	OD	OW	SLR	REVS	RIM WIDTHS	
13	205/60R13	255150	4	22.7	8.2	10.3	569	6.0	5.5-7.5
	205/50ZR15	255000	4	23.0	8.5	9.0	560	6.5	5.5-7.5
	225/45ZR15	255140	4	23.0	8.9	10.6	562	7.5	7.0-8.5
15	225/50R15	255080	4	23.9	9.2	11.0	540	7	6.0-8.0
	245/40ZR15	255240	4	22.7	9.8	10.5	568	8.5	8.0-9.5
16	225/50ZR16	255160	4	24.9	9.2	11.5	519	7	6.0-8.0
	245/45ZR16	255130	4	24.6	9.6	11.4	524	8	7.5-9.0
	225/45ZR17	255270	4	25.0	8.9	11.6	517	7.5	7.0-8.5
	235/40ZR17	255120	4	24.4	9.5	11.4	529	8.5	8.0-9.5
17	245/40ZR17	255260	4	24.7	9.8	11.5	522	8.5	8.0-9.5
	255/40ZR17	255110	4	25.0	10.2	11.6	516	9	8.5-10.0
	275/40ZR17	255100	4	25.7	10.9	11.9	503	9.5	9.0-11.0
	P275/35ZR18	255070	4	25.6	10.9	11.9	505	9.5	9.0-10.5
	285/30ZR18	255250	4	24.8	11.4	11.7	521	10.0	9.5-10.5
18	295/30ZR18	255210	4	25.0	11.9	11.7	516	10.5	10.0-11.0
	P305/35ZR18	255170	4	26.4	12.3	12.3	488	11	10.0-12.0
	315/30ZR18	255180	4	25.5	12.6	11.9	507	11	10.5-11.5
	345/35ZR18	255290	4	27.5	13.8	12.7	469	12	11.5-13.5
	235/35ZR19	255230	4	25.5	9.5	12.0	507	8.5	8.0-9.5
19	295/30ZR19	255220	4	26.0	11.9	13.1	463	10.5	10.0-11.0
	345/30ZR19	255280	4	27.2	13.8	12.7	475	12	11.5-12.5
	255/35ZR20	255310	4	27.0	10.2	12.7	478	9	8.5-10.0
	285/35ZR20	255200	4	27.9	11.4	13.1	463	10	9.5-11.0
	285/30ZR20	255190	4	26.8	11.4	12.6	482	10	9.5-10.5
	315/30ZR20	255320	4	27.5	12.6	12.9	470	11	10.5-11.5
20	325/30ZR20	255330	4	27.7	13.0	13.0	466	11.5	11.0-12.0

UTQG 40 CA

Date:

Size:

Price:

Notes:

For warranty details and directions on registering your new TOYO Passenger, Light Truck, Van or SUV tires be sure to ask for your TOYO TIRES Gold Millennium Warranty Booklet at time of purchase.

Available from:

Toyo Tire Canada Inc.

1-877-682-TOYO

www.toyotires.ca



Go Green
Printed on recycled paper



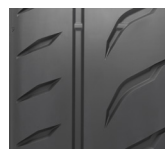


PROXES R888R

DOT Competition Tire

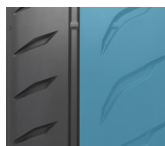
The Proxes R888R is Toyo Tires' new competition radial that has been developed to provide highly competitive dry handling capabilities with maximum lateral grips for various racing activities and track day events.

With an improved "fast warm-up" tread compound and predictable steering characteristics, the Proxes R888R greatly enhances its racing capabilities delivering quicker lap times.



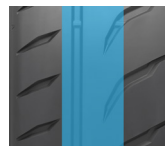
HIGH GRIP RACE COMPOUND

>> Reaches Optimal operating temperature quickly and provides consistent Performance.



LARGE TREAD BLOCKS

>> Large tread blocks on the outside tread maximizes lateral grip for improved cornering.



WIDE CENTER RIB

>> Improves directional stability and precise steering response.

PROXES R888R SETUP GUIDELINES

- » Operating Temperature: 71°C to 104°C (160°F to 220°F)
- » Hot inflation pressures: 32- 38 psi
- » Camber: -1.0° to -3.0°
- » Caster: As much positive as possible
- » Rim width: a tire size that falls within the range of midpoint to maximum rim widths is recommended.

PROXES R888R SAFETY ADVISORY

- » The tread compound is specifically designed to operate under racing conditions making it difficult to achieve optimum adhesion levels under normal street driving.
- » The shallower tread depth of 6/32nds limits the tire's performance capabilities under normal street driving conditions.
- » Performance limitations are particularly evident in low ambient temperatures or during the spring and fall when ambient temperatures fluctuate significantly.
- » Wet performance is limited when operating outside the optimum temperature range and when the tire is at less than full tread depth.

ALL COMPETITION TIRES OFF-SEASON/ STORAGE

- » Remove from the vehicle and deflate to half the normal air pressure.
- » Do not store in temperatures below 0°C.
- » If stored outdoors, keep covered and do not expose to direct sunlight.
- » Do not use the tire if it has cracked.
- » Avoid moving, storing, or using competition tires in temperatures below 0°C.

PROXES® RA1

DOT Competition Tire

The design and components of the Proxes RA1 came from our experiences winning races all over the world. This DOT competition tire* is well-known by road racers for delivering quick lap times, consistency and long wear.

*Caution: Recommended for competition events only

PROXES RA1 SETUP GUIDELINES

- » Operating Temperature: 71°C to 104°C (160°F to 220°F)
- » Hot Inflation Pressures: High 30s to Low 40s (psi)
- » Camber: -2.5° to -5.0°
- » Caster: As much positive as possible
- » Full 8/32nds tread depth provides good competitive traction while shaving to 4/32nds improves dry traction

PROXES® RR

DOT Competition Tire

The Proxes RR is a DOT competition tire designed for dry tracks. With consistent lap times and predictable handling, it is ideal for track days and high-performance driving schools. The symmetric 2-groove tread design and special tread compound provide a maximum contact patch and ultimate dry traction with superior cornering force.

It comes off the shelf in race-ready condition with a 4/32nds depth tread – no shaving required.

*Warning: For racing purposes only. Not for highway use. Designed for dry track use.

PROXES RR SETUP GUIDELINES

- » Operating Temperature: 71°C to 104°C (160°F to 220°F)
- » Hot Inflation Pressures: High 30s to Low 40s (psi)
- » Camber: -2.5° to -5.0°
- » Caster: As much positive as possible

World-class performance by integrating advanced technology and unique, attractive tread patterns.



PROXES R888R

	TAILLE	CODE	1/32	OD	OW	SLR	REVS	LARGER DE JANTES
13	185/60R13	103180	6	21.7	7.4	9.9	594	5.5 5.0-6.5
	205/60R13	103200	6	22.7	8.2	10.3	569	6 5.5-7.5
	225/45R13	104530	6	20.9	8.9	9.6	616	7.5 7.0-8.5
14	185/60R14	103190	6	22.8	7.4	10.4	567	5.5 5.0-6.5
	195/50R15	102740	6	22.7	7.9	10.5	568	6 5.5-7.0
	195/55R15 (89V)**	109820	6	23.4	7.9	10.8	551	6 5.5-7.0
15	205/50ZR15**	107710	6	23.1	8.4	10.7	559	6.5 5.5-7.5
	225/45ZR15 (91W)**	107820	6	23.0	8.9	10.6	562	7.5 7.0-8.5
	225/50ZR15	103510	6	23.9	9.2	11.0	540	7 6.0-8.0
	235/50ZR15	104320	6	24.3	9.6	11.1	531	7.5 6.5-8.5
16	195/50ZR16	103500	6	23.7	7.9	11.0	545	6 5.5-7.0
	205/45ZR16**	107740	6	23.2	8.1	10.8	556	7 6.5-7.5
	205/50ZR16	103810	6	24.1	8.4	11.2	536	6.5 5.5-7.5
	205/55ZR16**	104310	6	24.9	8.4	11.5	519	6.5 5.5-7.5
	225/45ZR16**	107750	6	23.9	8.9	11.1	539	7.5 7.0-8.5
	245/45ZR16	104330	6	24.6	9.6	11.4	524	8 7.5-9.0
	255/50ZR16	104480	6	26.1	10.4	11.9	495	8 7.0-9.0
	205/40ZR17 (84W)**	104740	6	23.5	8.3	11.0	550	7.5 7.0-8.0
	205/50ZR17	103820	6	25.1	8.4	11.7	514	6.5 5.5-7.5
	205/45ZR17 (88W)**	104540	6	24.3	8.1	11.3	533	7 6.5-7.5
	215/45ZR17 (91W)**	104660	6	24.6	8.4	11.5	524	7 7.0-8.0
	225/45ZR17**	106910	6	25.0	8.9	11.6	517	7.5 7.0-8.5
	235/40ZR17**	106970	6	24.4	9.5	11.4	529	8.5 8.0-9.5
	235/45ZR17	103860	6	25.4	9.3	11.8	509	8 7.5-9.0
	245/40R17 (95W)**	107800	6	24.7	9.8	11.5	522	8.5 8.0-9.5
	255/40ZR17**	109530	6	25.0	10.2	11.6	516	9 8.5-10.0
	275/40ZR17	104520	6	25.7	10.9	11.9	503	9.5 9.0-11.0
	315/35ZR17	104430	6	25.7	12.6	11.9	503	11 10.5-12.5
18	225/40ZR18**	102700	6	25.1	9.1	11.8	515	8 7.5-9.0
	235/40ZR18**	104750	6	25.4	9.5	11.9	508	8.5 8.0-9.5
	245/40ZR18**	107720	6	25.7	9.8	12.0	502	8.5 8.0-9.5
	255/35ZR18 (94Y)**	106980	6	25.0	10.2	11.7	516	9 8.5-10.0
	265/35ZR18 (97Y)**	104570	6	25.3	10.7	11.9	510	9.5 9.0-10.5
	275/35ZR18	104260	6	25.6	10.9	11.9	505	9.5 9.0-11.0
	295/30ZR18**	104270	6	25.0	11.9	11.7	516	10.5 10.0-11.0
	305/35ZR18	104460	6	26.4	12.3	12.3	488	11 10.0-12.0
	315/30ZR18	104370	6	25.5	12.6	11.9	507	11 10.5-11.5
	335/30ZR18	104340	6	25.9	13.5	12.1	498	12 11.5-12.5
19	235/35ZR19**	103840	6	25.5	9.5	12.0	507	8.5 8.0-9.5
	245/35ZR19	104440	6	25.8	9.8	12.2	501	8.5 8.0-9.5
	265/30ZR19 (93Y)**	107730	6	25.3	10.7	12.0	510	9.5 9.0-10.0
	265/35ZR19	104490	6	26.3	10.7	12.4	490	9.5 9.0-10.5
	265/40ZR19	104500	6	27.4	10.7	12.8	472	9.5 9.0-10.5
	275/35R19	104420	6	26.6	10.9	12.4	486	9.5 9.0-11.0
	285/35ZR19	104450	6	26.9	11.4	12.6	480	10 9.5-11.0
	295/30ZR19**	104280	6	26.0	11.9	12.2	496	10.5 10.0-11.0
	305/40ZR19**	104290	6	26.3	12.3	12.3	492	11 10.5-11.5
	325/30ZR19	104380	6	26.7	13.0	12.5	483	11.5 11.0-12.0
	345/30ZR19	104350	6	27.2	13.8	12.7	475	12 11.5-12.5
20	255/35ZR20	104400	6	27.0	10.2	12.7	478	9 8.5-10.0
	285/30ZR20	104560	6	26.8	11.4	12.6	482	10 9.5-10.5
	285/35ZR20	104150	6	27.9	11.4	13.1	463	10 9.5-11.0
	305/35ZR20	104410	6	28.4	12.3	13.3	454	11 10.0-12.0
	315/30ZR20	104300	6	27.5	12.6	12.9	470	11 10.5-11.5
	325/30ZR20	104390	6	27.7	13.0	13.0	466	11.5 11.0-12.0

** Renforcé

UTQG 100 AA A

PROXES RA1

	TAILLE	CODE	1/32	OD	OW	SLR	REVS	LARGER DE JANTES
15	205/50ZR15	236840	8	23	8.3	10.6	570	6.5 5.5-7.5
	225/45ZR15	236970	8	22.9	9.0	10.6	564	7.5 7.0-8.5
	225/50ZR15	236830	8	23.7	9.1	11.0	551	7 6.0-8.0
16	P225/50ZR16	236890	8	24.7	9.0	11.3	531	7 6.0-8.0
	P255/50ZR16	236880	8	25.8	10.3	11.9	507	8 7.0-9.0
	245/45ZR16	236800	8	24.4	9.8	11.2	534	8 7.5-9.0
	235/40ZR17	236760	8	24.4	9.6	11.4	529	8.5 8.0-9.5
17	255/40ZR17	236770	8	25.1	10.4	11.6	515	9 8.5-10.0
	275/40R17	236780	8	25.6	11.0	11.9	504	9.5 9.0-11.0
18	275/35ZR18	236710	8	25.6	10.9	12.0	504	9.5 9.0-9.5

UTQG 100 AA A

PROXES RR

	TAILLE	CODE	1/32	OD	OW	SLR	REVS	LARGER DE JANTES
13	205/60R13	255150	4	22.7	8.2	10.3	569	6.0 5.5-7.5
	205/50ZR15	255000	4	23.0	8.5	9.0	560	6.5 5.5-7.5
15	225/45ZR15	255140	4	23.0	8.9	10.6	562	7.5 7.0-8.5
	225/50R15	255080	4	23.9	9.2	11.0	540	7 6.0-8.0
	245/40ZR15	255240	4	22.7	9.8	10.5	568	8.5 8.0-9.5
16	225/50ZR16	255160	4	24.9	9.2	11.5	519	7 6.0-8.0
	245/45ZR16	255130	4	24.6	9.6	11.4	524	8 7.5-9.0
	225/45ZR17	255270	4	25.0	8.9	11.6	517	7.5 7.0-8.5
17	235/40ZR17	255120	4	24.4	9.5	11.4	529	8.5 8.0-9.5
	245/40ZR17	255260	4	24.7	9.8	11.5	522	8.5 8.0-9.5
	255/40ZR17	255110	4	25.0	10.2	11.6	516	9 8.5-10.0
	275/40ZR17	255100	4	25.7	10.9	11.9	503	9.5 9.0-11.0
18	P275/35ZR18	255070	4	25.6	10.9	11.9	505	9.5 9.0-10.5
	285/30ZR18	255250	4	24.8	11.4	11.7	521	10.0 9.5-10.5
	295/30ZR18	255210	4	25.0	11.9	11.7	516	10.5 10.0-11.0
	P305/35ZR18	255170	4	26.4	12.3	12.3	488	11 10.0-12.0
	315/30ZR18	255180	4	25.5	12.6	11.9	507	11 10.5-11.5
	345/35ZR18	255290	4	27.5	13.8	12.7	469	12 11.5-13.5
19	235/35ZR19	255230	4	25.5	9.5	12.0	507	8.5 8.0-9.5
	295/30ZR19	255220	4	26.0	11.9	13.1	463	10.5 10.0-11.0
	345/30ZR19	255280	4	27.2	13.8	12.7	475	12 11.5-12.5
20	255/35ZR20	255310	4	27.0	10.2	12.7	478	9 8.5-10.0
	285/35ZR20	255200	4	27.9	11.4	13.1	463	10 9.5-11.0
	285/30ZR20	255190	4	26.8	11.4	12.6	482	10 9.5-10.5
	315/30ZR20	255320	4	27.5	12.6	12.9	470	11 10.5-11.5
	325/30ZR20	255330	4	27.7	13.0	13.0	466	11.5 11.0-12.0

UTQG 40 C A

Date :

Dimension :

Prix :

Description :

Pour obtenir tous les détails et les modalités de la garantie au moment d'enregistrer vos nouveaux pneus Toyo pour voiture de tourisme, camionnette, fourgonnette ou VUS, demandez votre brochure sur la Garantie Millenium de Toyo lors de votre achat.

En vente chez :

Toyo Tire Canada Inc.

1-877-682-TOYO

www.toyotires.ca





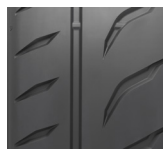
Une performance de classe internationale grâce à une technologie de pointe unique et des motifs de bande de roulement attrayants



PROXES R888R

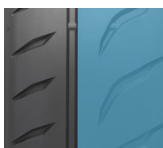
Pneu de compétition homologué DOT

Le Proxes R888R est le nouveau pneu radial de compétition de Toyo Tire. Ce pneu a été développé pour assurer en compétition une réponse très précise de la direction sur surface sèche et un maximum de mordant latéral dans le cadre de différentes activités de course ou de compétition amateur. Doté d'un mélange de gomme amélioré qui favorise le chauffage rapide des pneus et de caractéristiques de direction prévisible, le Proxes R888R hausse considérablement la barre des capacités de course et permet des temps au tour plus rapide.



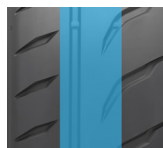
MÉLANGE DE GOMME DE COURSE À ADHÉRENCE ÉLEVÉE

>> Atteint la température de roulement optimale plus rapidement et offre des performances constantes



GROS BLOCS DE BANDE DE ROULEMENT

>> De gros blocs de bande de roulement extérieurs maximisent l'adhérence latérale pour une meilleure performance en virage



LARGE NERVURE CENTRALE

>> Améliore la stabilité directionnelle et la précision de réponse du volant

PROXES R888R LIGNES DIRECTRICES D'INSTALLATION

- » Température de service : 71 °C à 104 °C (160 °F à 220 °F)
- » Pressions de gonflage à chaud : 32 à 38 psi
- » Carrossage : -1,0° à -3°
- » Chasse : autant de chasse positive que possible
- » Largeur de jante : il est recommandé d'installer un pneu dont la dimension se situe dans les valeurs de largeur comprises entre le point médian et le point maximum de la jante

AVIS DE SÉCURITÉ DU PROXES R888R

- » Le composé de bande de roulement est conçu spécialement pour rouler dans des conditions de course, ce qui rend difficile l'atteinte d'un niveau d'adhérence optimal dans des conditions de conduite sur route conventionnelle.
- » La bande de roulement moins profonde à 6/32^e, limite la performance du pneu dans des conditions de conduite sur route normale.
- » Les limites de performance sont particulièrement évidentes lorsque la température ambiante est basse ou au cours du printemps ou de l'automne lorsque les températures fluctuent de façon importante.
- » La performance sur chaussée mouillée est limitée lorsque le pneu roule à l'extérieur des fourchettes de température optimales, et lorsque la profondeur de la bande de roulement est inférieure à son point maximal.

ENTREPOSAGE HORS SAISON DE TOUS LES PNEUS DE COMPÉTITION

- » Retirer les pneus du véhicule et les dégonfler à la moitié de la pression d'air normale.
- » Ne pas entreposer à des températures inférieures à 0 °C.
- » Si les pneus sont entreposés à l'extérieur, les couvrir afin de ne pas les exposer à la lumière directe du soleil.
- » Ne pas utiliser le pneu s'il est fissuré.
- » Évitez de déplacer, d'entreposer ou d'utiliser des pneus de compétition à des températures inférieures à 0 °C.

PROXES RA1

Pneu de compétition homologué DOT

Les courses que nous avons remportées partout dans le monde ont inspiré la conception et les composants du pneu Proxes RA1. Bien connu des coureurs sur route, ce pneu de compétition* homologué DOT permet de réaliser des temps intermédiaires rapides et offre constance et longue durée.

* Avertissement : Recommandé pour la compétition seulement.

PROXES RA1 LIGNES DIRECTRICES D'INSTALLATION

- » Température de service : 71 °C à 104 °C (160 °F à 220 °F)
- » Pressions de gonflage à chaud : De 36 à 44 psi
- » Carrossage : -2,5° à -5°
- » Chasse : autant de chasse positive que possible

» La bande de roulement d'une profondeur intégrale de 8/32^e offre une traction performante, tandis que le rasage à 4/32^e améliorera la traction sur chaussée sèche.

PROXES RR

Pneu de compétition homologué DOT

Le Proxes RR est un pneu de compétition homologué DOT conçu pour les surfaces sèches. Des temps intermédiaires constants et une maniabilité prévisible en font le pneu idéal pour la course sur piste et pour les écoles de conduite haute performance. Le dessin de sa bande de roulement à deux nervures symétriques et le composé de bande de roulement spécial assurent une aire de contact maximale et une traction optimale sur chaussée sèche avec une force de dérive supérieure.

Prêt pour la course, il est vendu avec une bande de roulement d'une profondeur de 4/32^e – aucun rasage nécessaire.

* Avertissement : Réservé pour la course. Ne pas utiliser sur la route. Conçu pour un usage sur piste sèche.

PROXES RR DIRECTIVES D'INSTALLATION

- » Température de service : 71 °C à 104 °C (160 °F à 220 °F)
- » Pressions de gonflage à chaud : De 36 à 44 psi
- » Carrossage : -2,5° à -5°
- » Chasse : autant de chasse positive que possible

